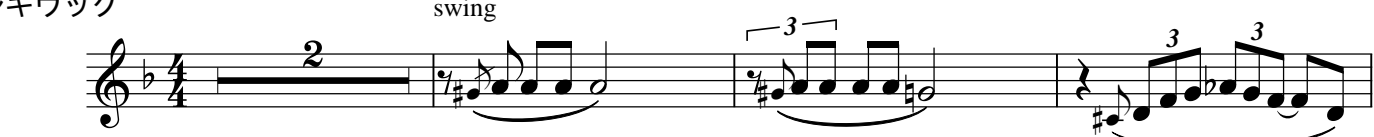


13 世界はいつも謎だらけ

エンギウック

swing



せかいは なぞだらけ あっち こっちに



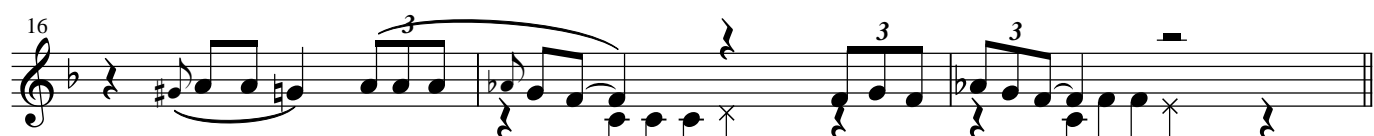
ひそむ mis-te - ry そのなぞ を とくのは このわ



しさー みなみの おつけ所には

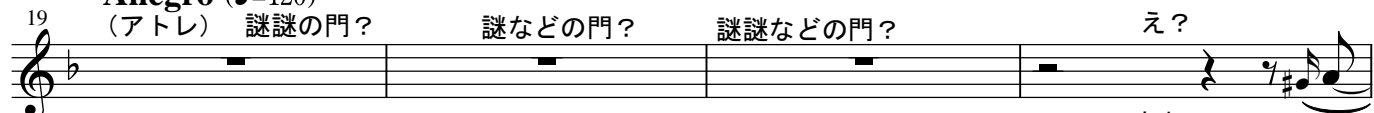


もんがふたつーも たちふ さが る ひとつめ の



もんは なぞの 門さ ³なぞの門? なぞの もんさ ³なぞの門?

Allegro (♩=120)



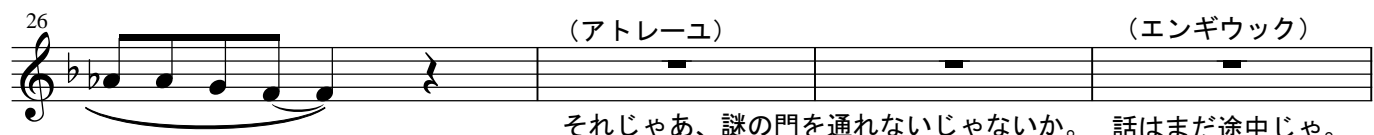
(アトレ) 謎謎の門? 謎などの門? 謎謎などの門? え?

(エンギ) 謎の門! 謎の門! 謎などの門! あれ?

そ



— のもんを 通 るカギは— その名のとおりな



(アトレーユ) (エンギウック)

それじゃあ、謎の門を通れないじゃないか。話はまだ途中じゃ。

ぞなのじゃ

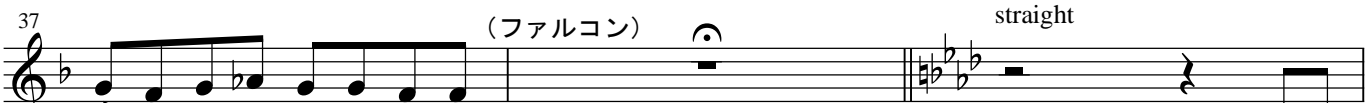
13 世界はいつも謎だらけ

30

 黙って聞いておれ。
 も ん の ま え で は な ぞ が だ さ れ る そ

33

 れ に こ た え る の じ ゃ チ ャ ン ス は た つ た い ち ど き り だ

37

 (ファルコン) straight
 ギ ャ ー ! (台詞)
 も し ま ち が え た ら そ こ

40

 に ある の は 大 き な か が み う つ し だ さ れ る ホ ン ト の す が た

44 (アトレユ)

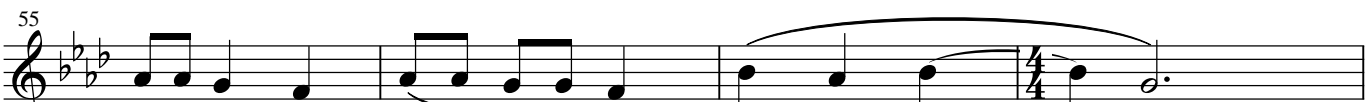
 鏡 の な が い け な い の ? そ れ は ふ つ う の か が み で は な い

48

 こ こ ろ を う つ す ふ し ぎ な か が み ゆ う

50

 し ゃ の お そ れ せ い じ ゃ の う そ み て み ぬ

55

 ふ り し て い き て き た 真 じ つ に